

有恒会京滋支部 春季バスツアー

「旧府大キャンパス巡りと利晶の杜」

開催日：2023年4月8日(土)

幹事：神田健、池田裕、宮永昭弘

コロナ禍もようやく沈静化してきた今年4月、恒例のバス旅行が再開されました。天候に恵まれ、5名のパートナーのご参加も得て、総勢24名のイベントとなりました。

京滋支部会員の投票により見事1位を獲得した旧府大キャンパス訪問が実現しました。市大出身者の中で府大を訪れた人は多くありません。少数の方がスポーツの試合などで訪問したとおっしゃっていました。中には、20年前に訪問した時に、古い学舎に驚いたのを思い出したという方もおられました。

ところが何と、何と！！

今回訪問して、「りんくうキャンパス」「中百舌鳥キャンパス」どちらもピカピカであることにびっくり仰天しました。

「りんくうキャンパス」は獣医学研究科・獣医学部のみです。敷地は小さいものの斬新なビルの中で、家畜の手術室や解剖室、動物標本室、あるいは厳重に管理されたウイルス研究室などを見学しました。関西で唯一の獣医学部として、地域の診療機関や自治体との連携体制を構築しています。岡田俊也研究課長・学部長の熱心なご説明に感動しました。

昼食はシティホテル「青雲荘」で昼飲みをしながら豪華な会席膳を頂戴しました。

「中百舌鳥キャンパス」は、敷地が杉本キャンパスの1.8倍もあり、緑豊かな受けこみと共に新しい学舎や運動場がきれいに配置されています。その中で「植物工場研究センター」を見学しました。北宅善昭センター長の案内で、ビルの中で野菜類が元気に育つ仕組みを学びました。太陽光より人工灯の方が安定的に光が提供され、安定的な食糧自給に大いに貢献するとのこと。見学後は、工場で育てた150円のレタスを多くの会員が買って帰りました。朝ドラで舞ちゃんが操縦した人力飛行機製作所のモデルとなった工房も見ることができました。

休日にもかかわらず、長時間私たちの案内を務めてくださった先生および職員の皆様、本当にありがとうございました。

最後は堺市中心部の「利晶の杜」訪問です。千利休と与謝野晶子を展示した、堺が誇る施設です。隣りには利休の屋敷跡も見学できます。各自地域クーポン1,000円分を頂戴し、お土産選びに大忙しでした。

参加者全員心より「府大と統合して良かった」と感じた一日でした。

(文責 篠原)



りんくうキャンパス



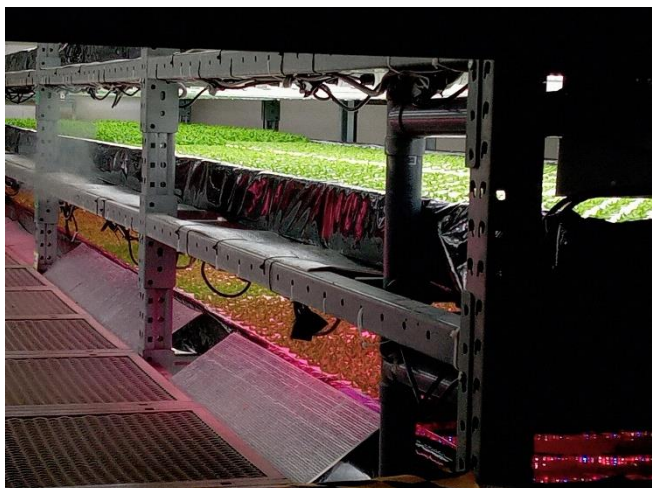


青雲荘で昼食



中百舌鳥キャンパス





利晶の杜

